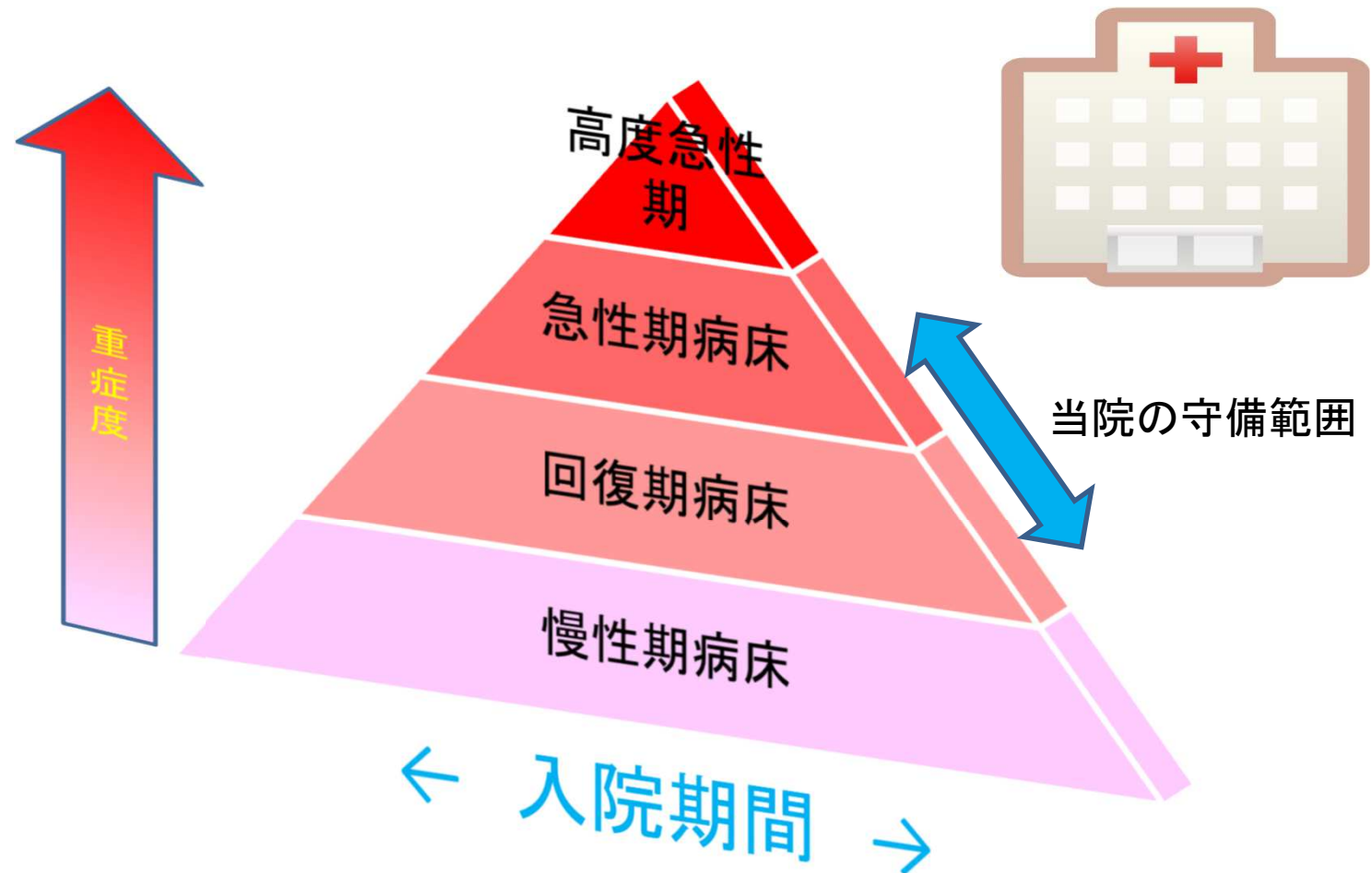


# どんな職員が働いているの？

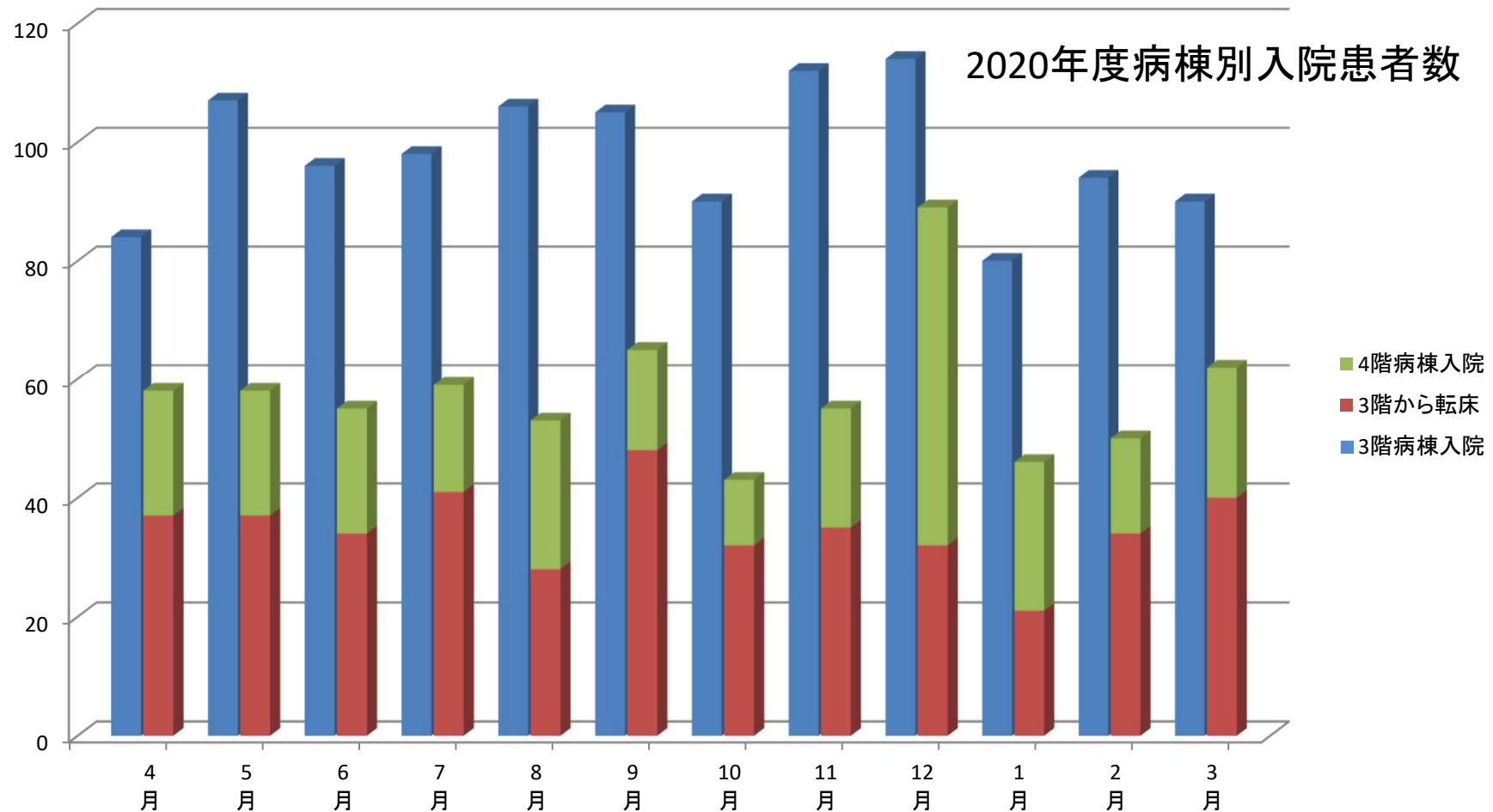
職種	人数 (常勤換算数)
医師	14.3
看護師・保健師	111.2
薬剤師	3.8
診療放射線技師	6.0
臨床検査技師	4.6
理学療法士・作業療法士・言語聴覚士	17.9
管理栄養士	1.0
介護福祉士	12.7
社会福祉士・精神保健福祉士	4.0
事務	54.2
看護助手等 その他の職員	17.2
合計	246.9

2021年4月末現在

# 急性期から自宅に帰るまでをフォロー



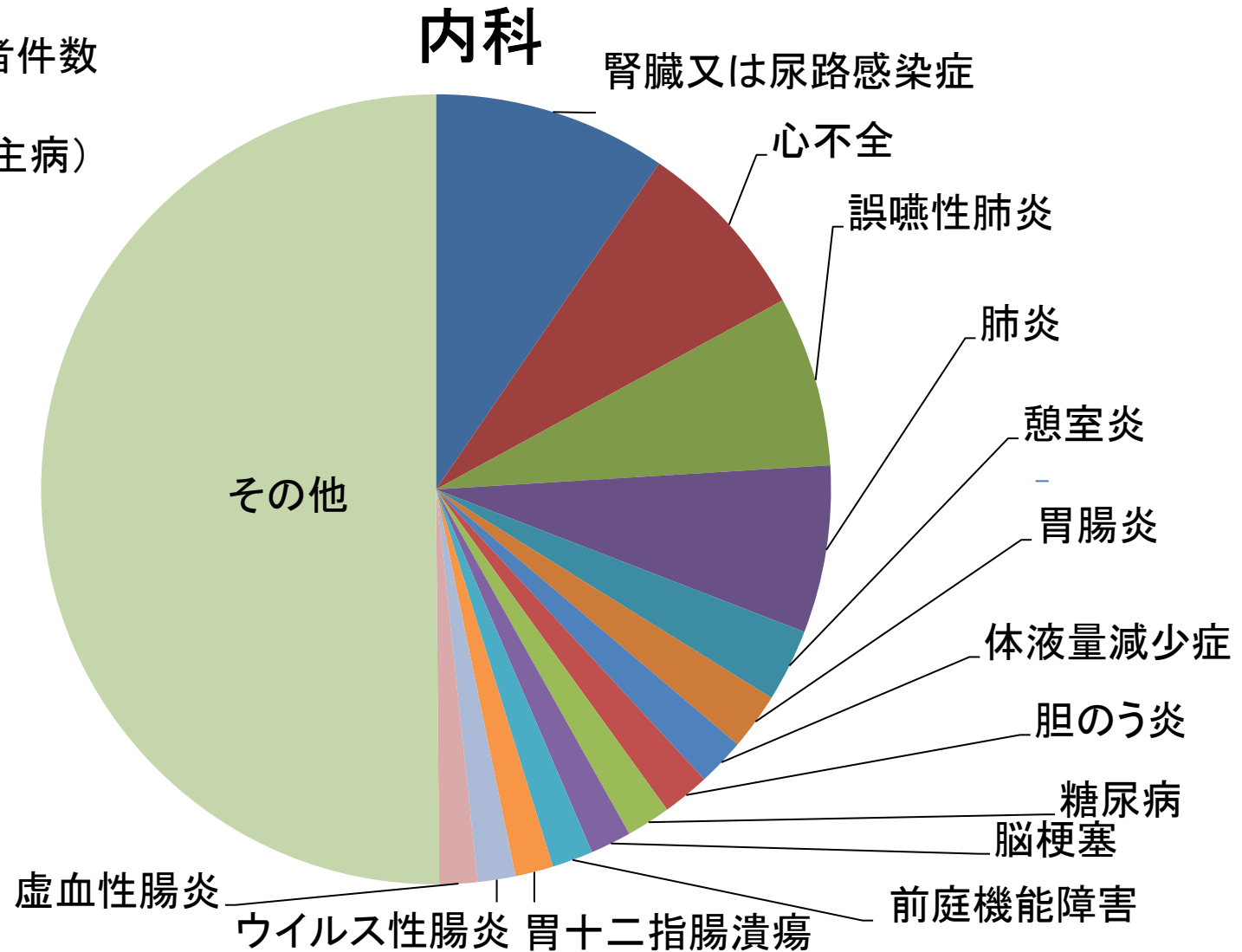
# 機能別の病棟で 治療から療養までサポート



3階病棟は、急性期入院を担当。  
4階病棟は、地域包括ケア病棟です。

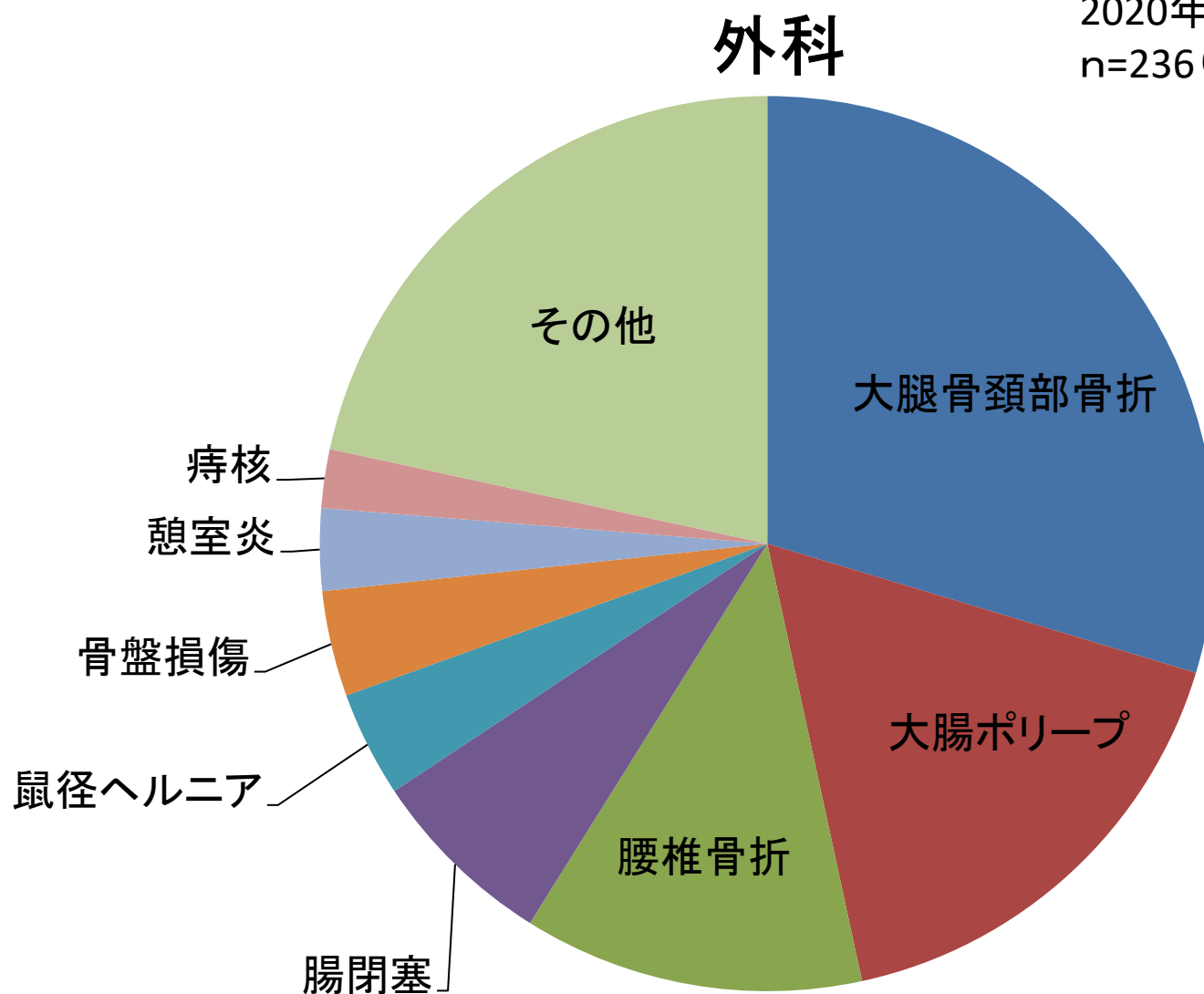
# どんな患者が入院している？

2020年度：患者件数  
n=774  
(DPCデータの主病)



# どんな患者が入院している？

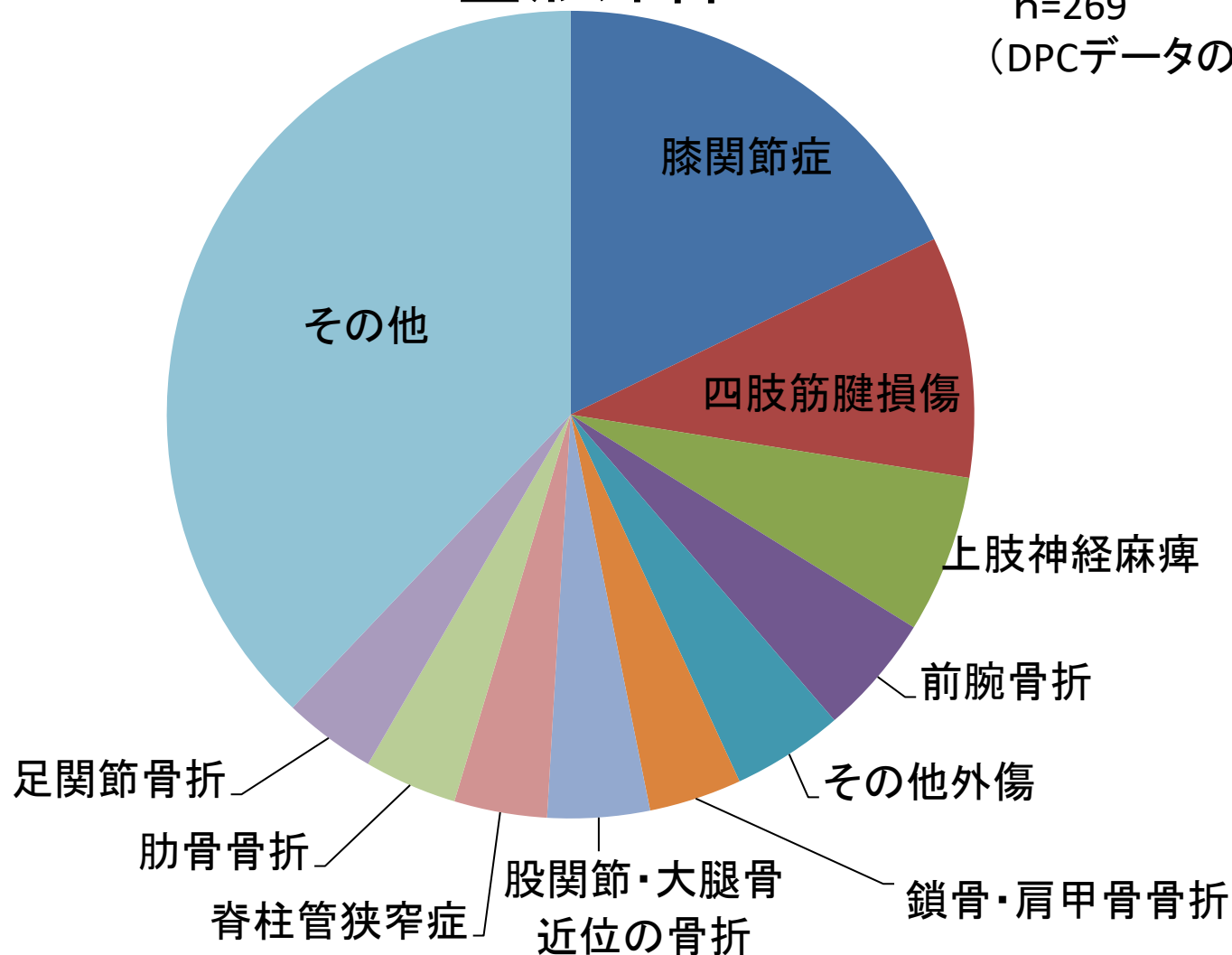
2020年度：患者件数  
n=236 (DPCデータの主病)



# どんな患者が入院している？

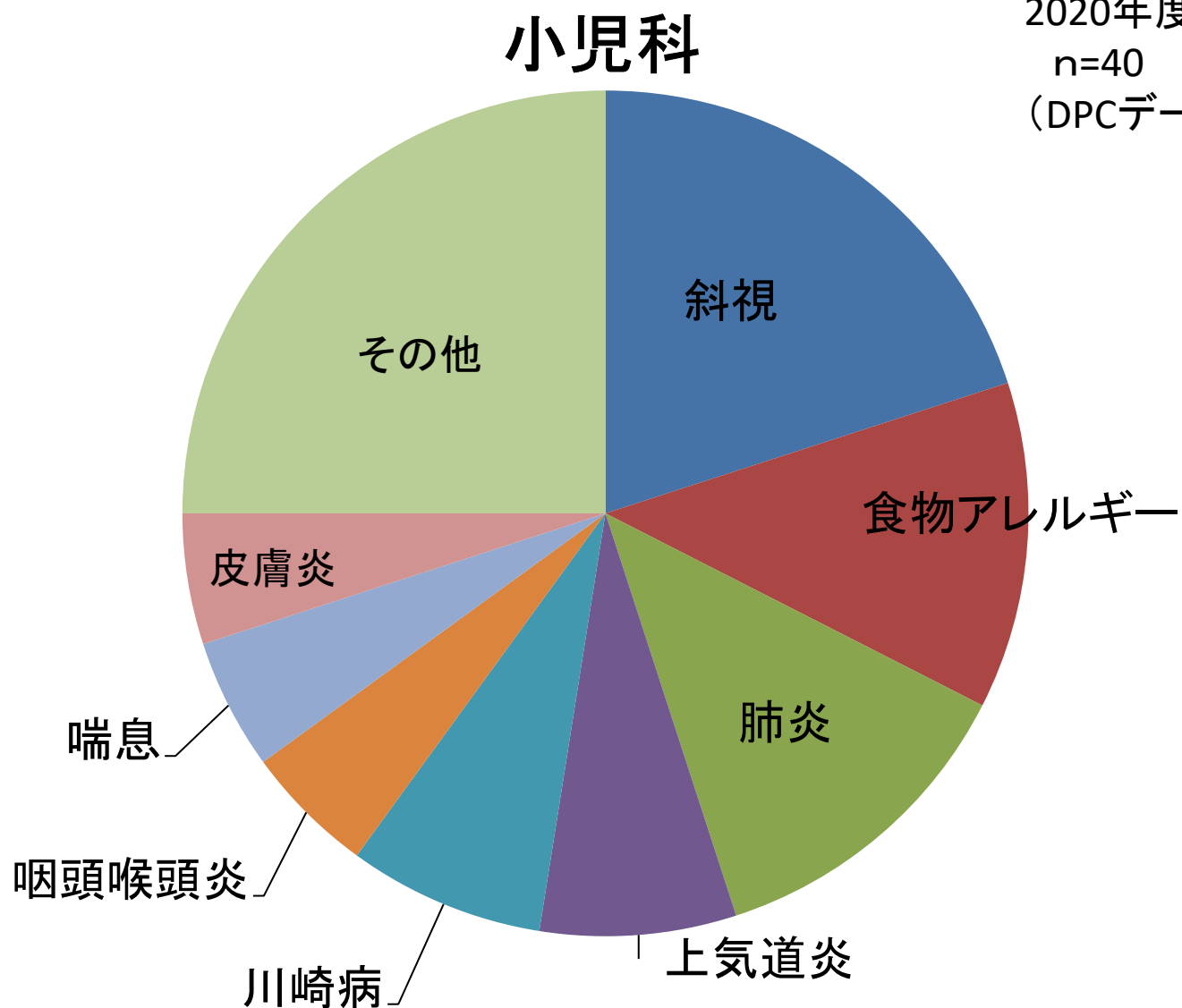
## 整形外科

2020年度：患者件数  
n=269  
(DPCデータの主病)



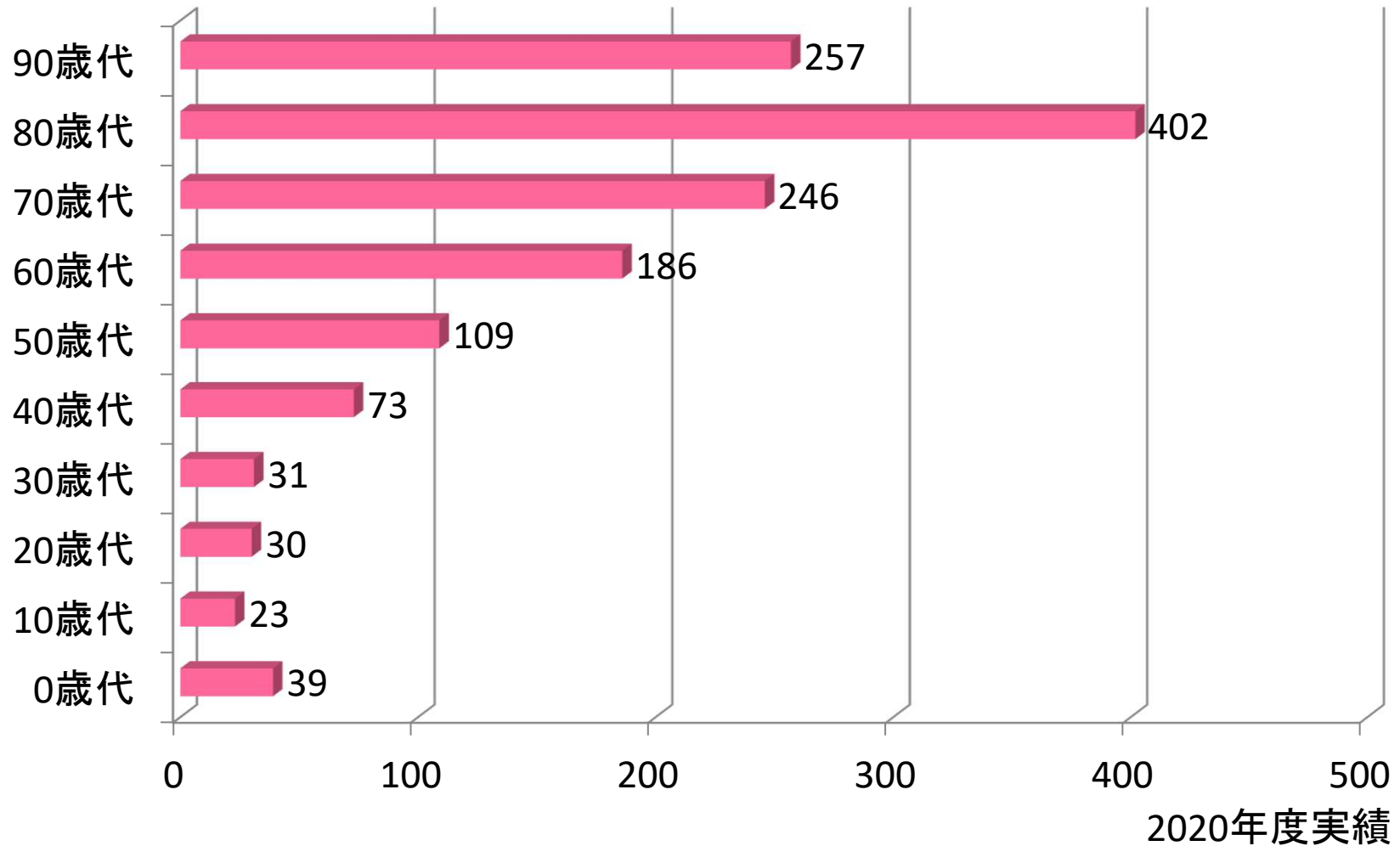
# どんな患者が入院している？

2020年度：患者件数  
n=40  
(DPCデータの主病)



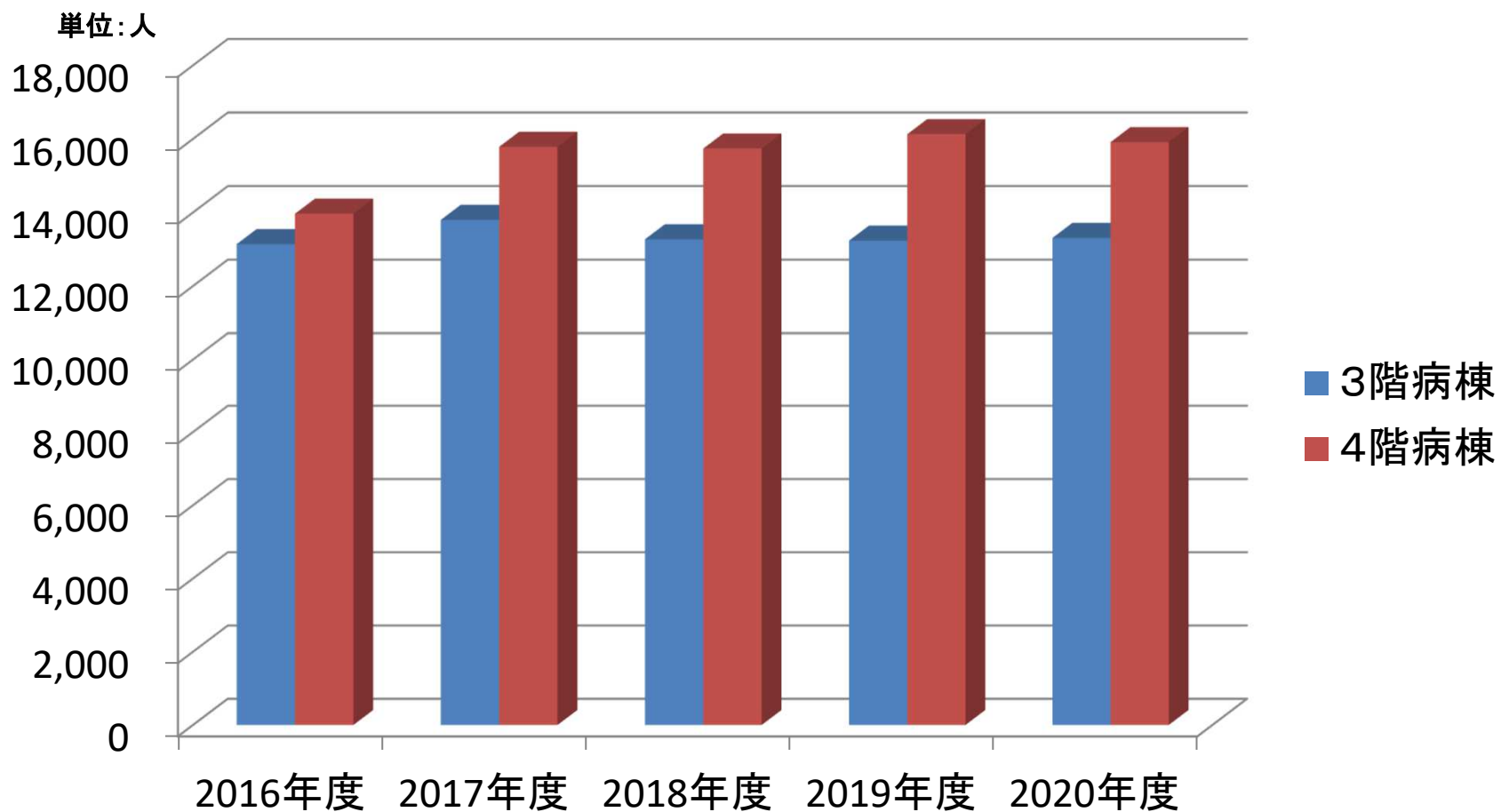
# 高齢者の入院が多い

人数

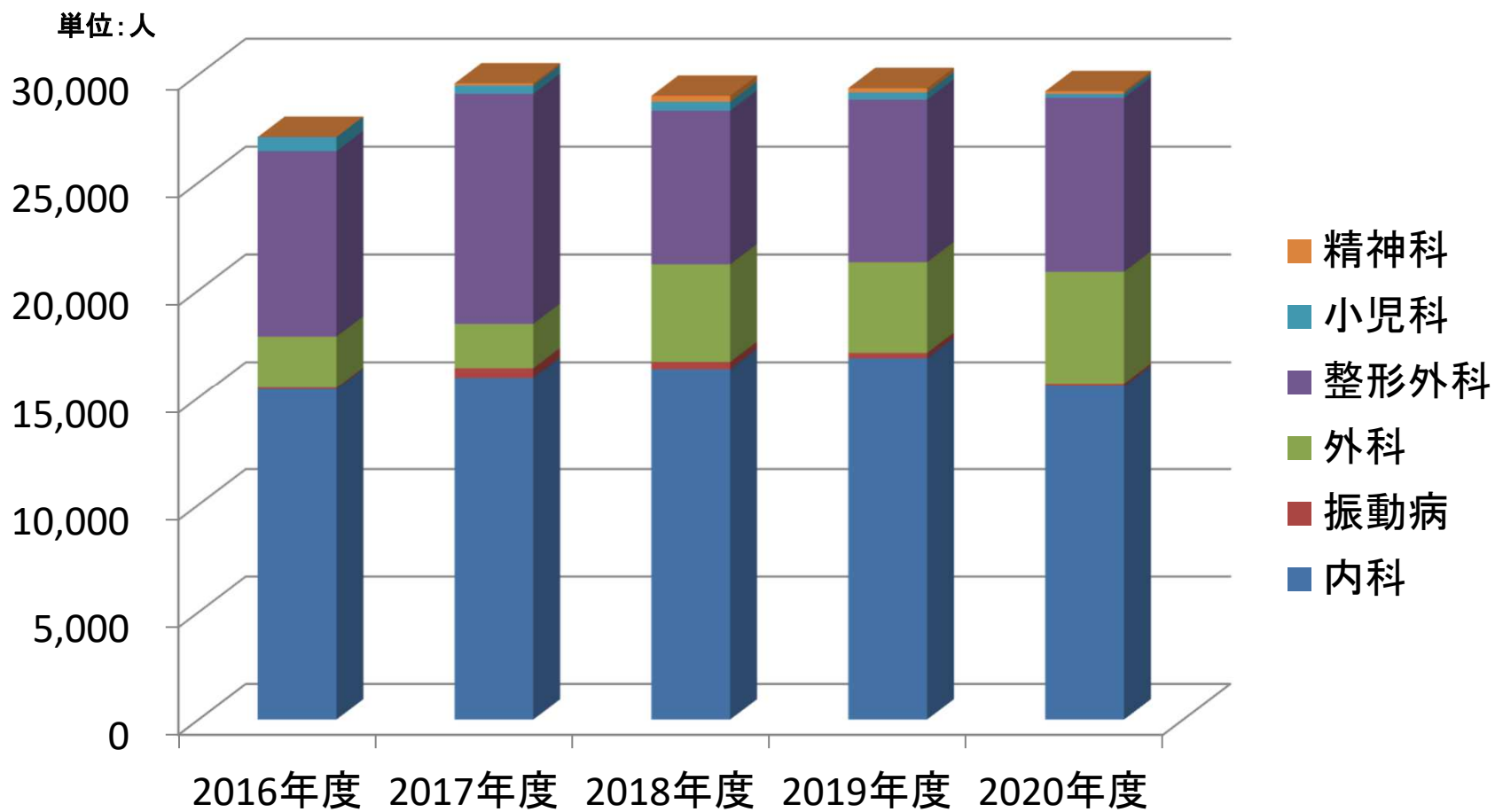




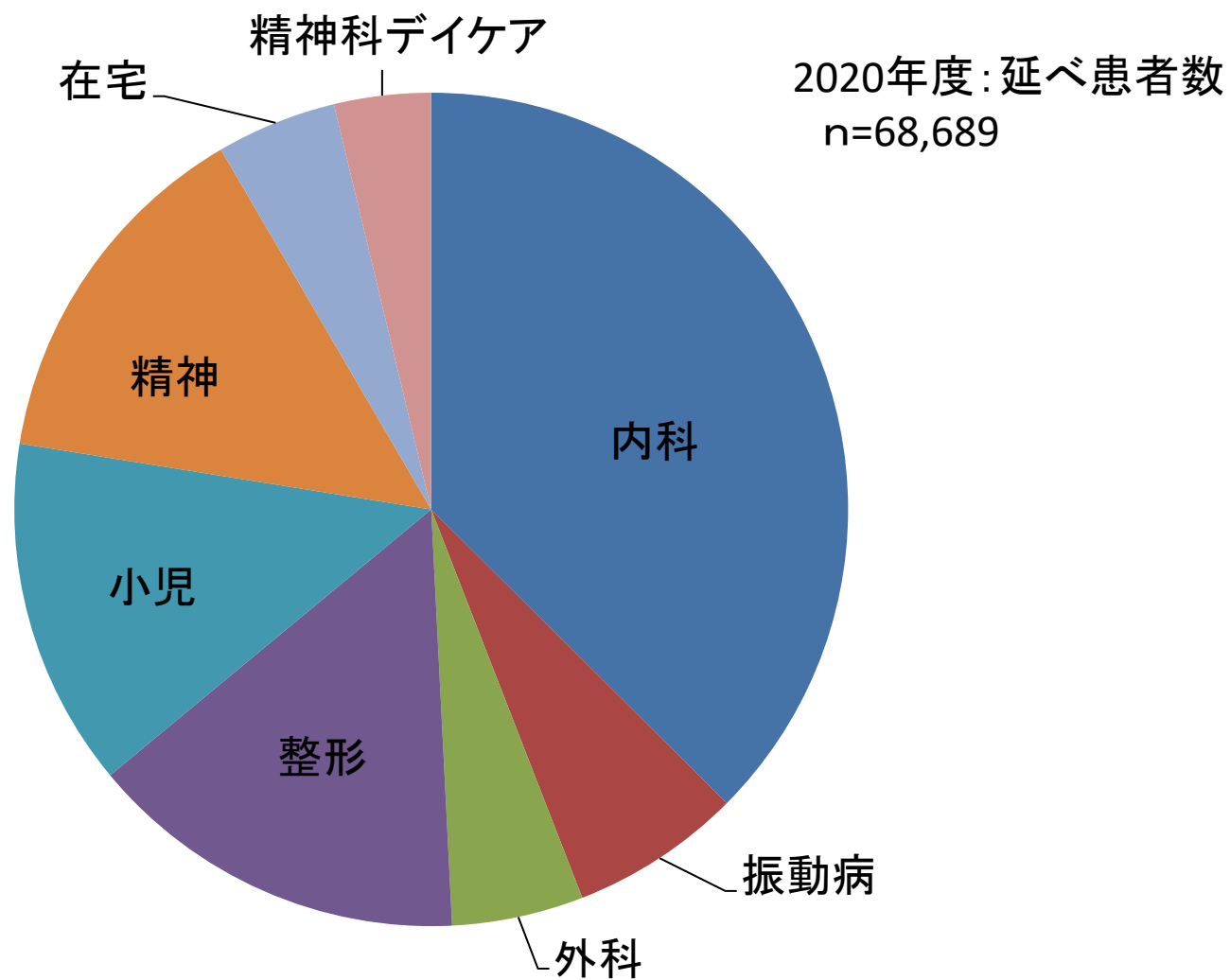
# 病棟別入院患者延べ数



# 科別入院患者延べ数



# 外来の特徴(科別延べ患者数)



# 二次救急で地域医療に貢献

松山市の出動救急車の約4%を受入

