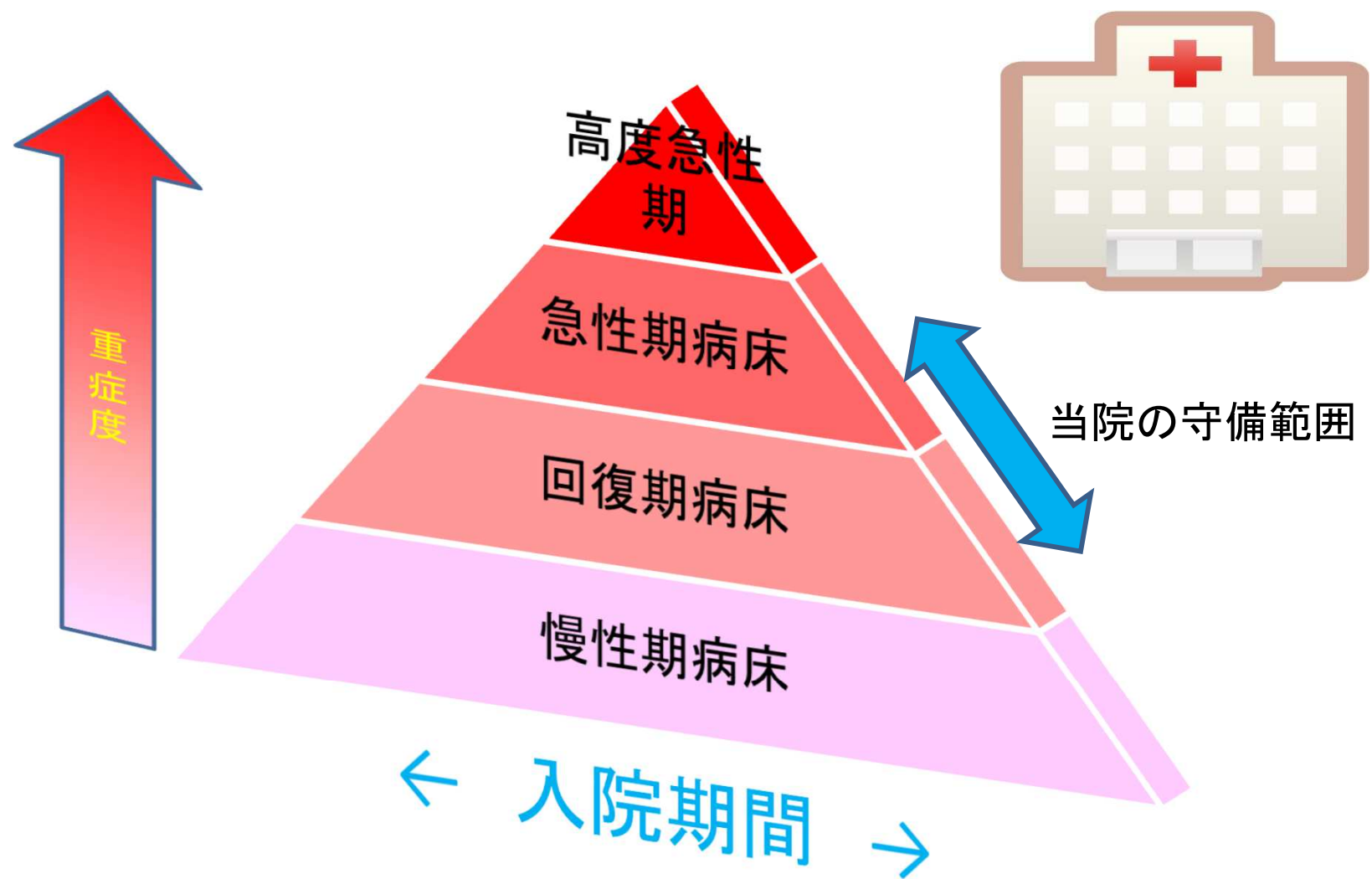


どんな職員が働いているの？

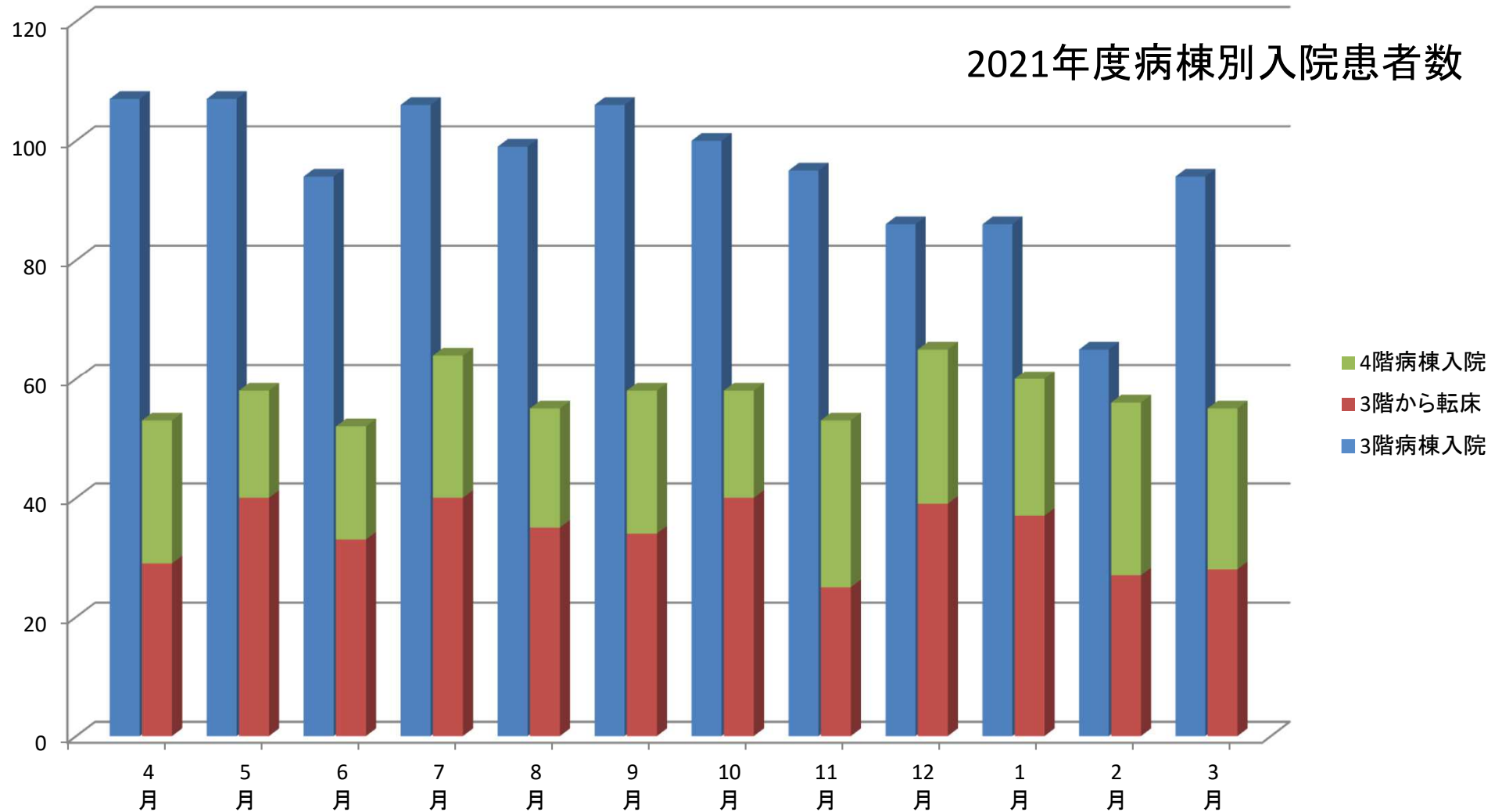
職種	人数 (常勤換算数)
医師	16.2
看護師・保健師	114.9
薬剤師	5.0
診療放射線技師	6.0
臨床検査技師	5.6
理学療法士・作業療法士・言語聴覚士	17.6
管理栄養士	1.0
介護福祉士	12.7
社会福祉士・精神保健福祉士	3.0
事務	55.7
看護助手等 その他の職員	18.0
合計	255.7

2022年4月末現在

急性期から自宅に帰るまでをフォロー



機能別の病棟で 治療から療養までサポート

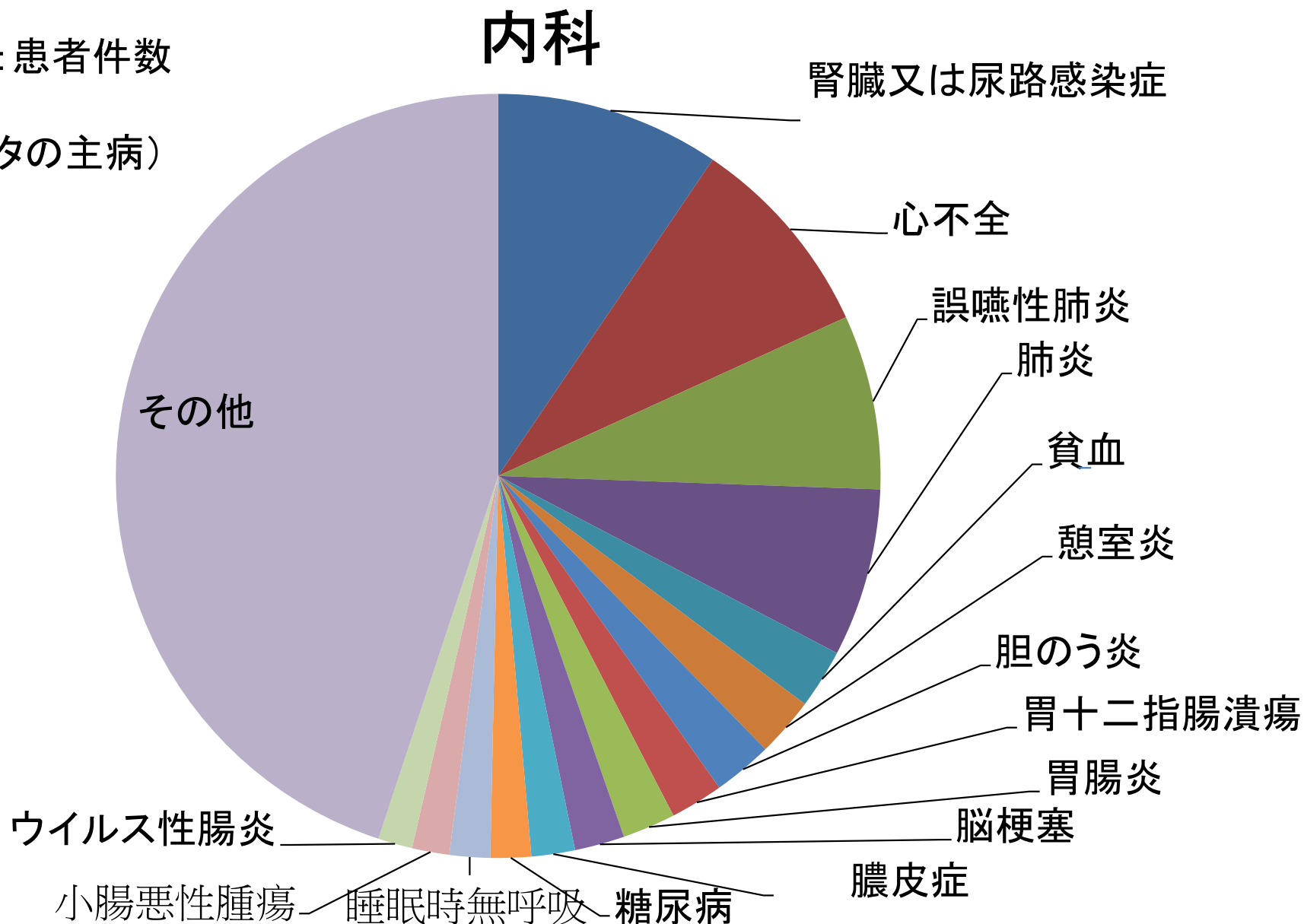


3階病棟は、急性期入院を担当。

4階病棟は、地域包括ケア病棟です。

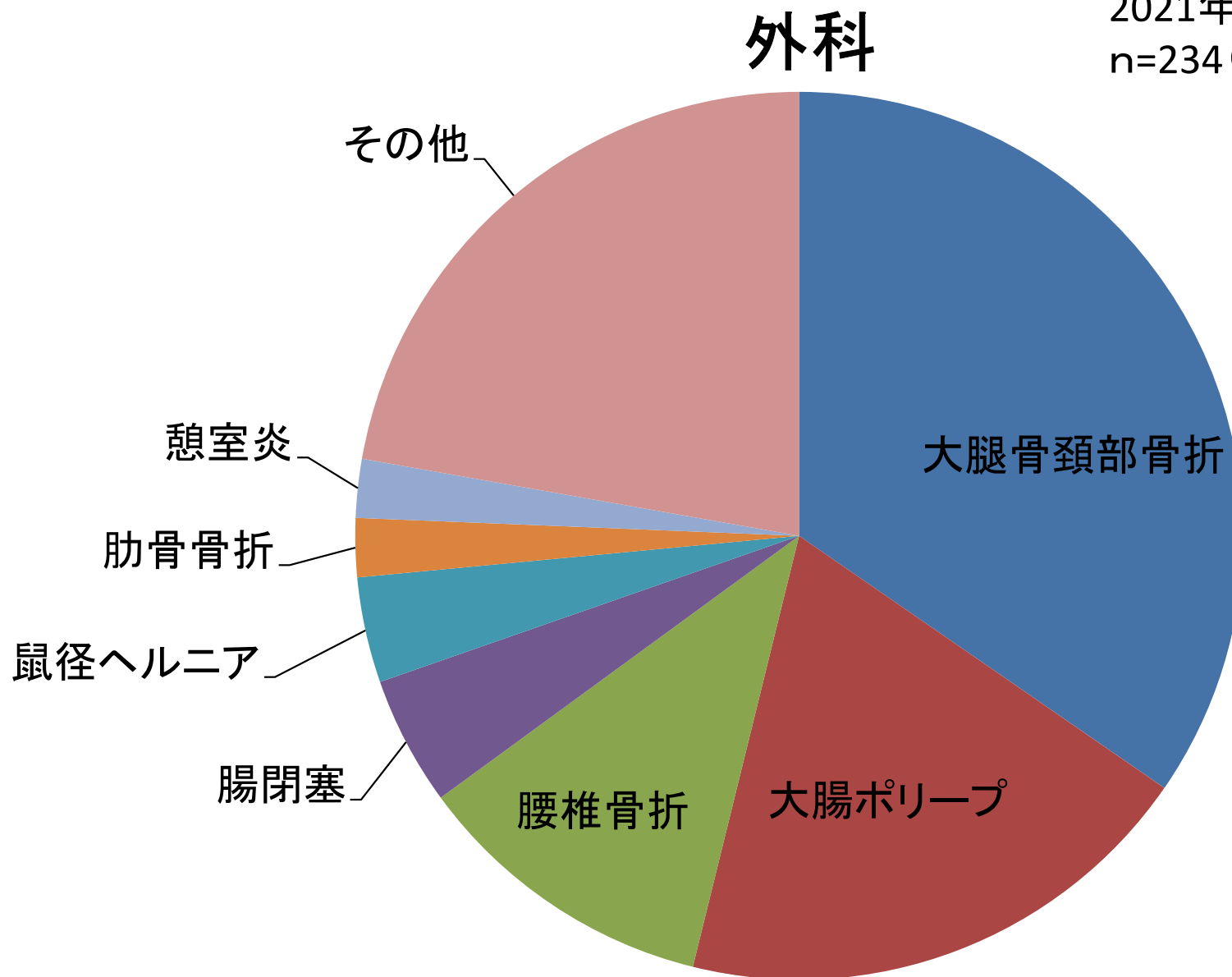
どんな患者が入院している？

2021年度：患者件数
n=759
(DPCデータの主病)



どんな患者が入院している？

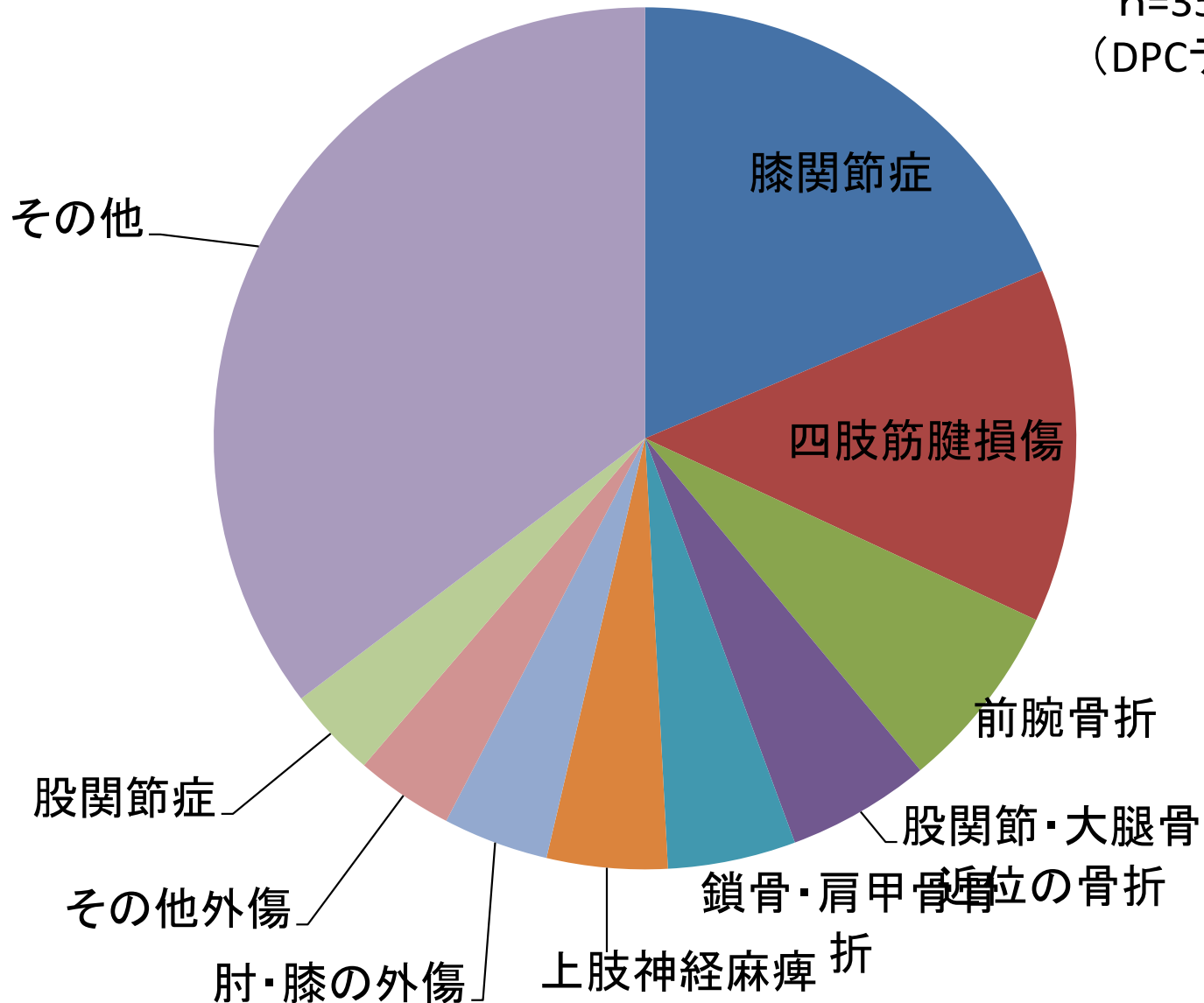
2021年度：患者件数
n=234 (DPCデータの主病)



どんな患者が入院している？

整形外科

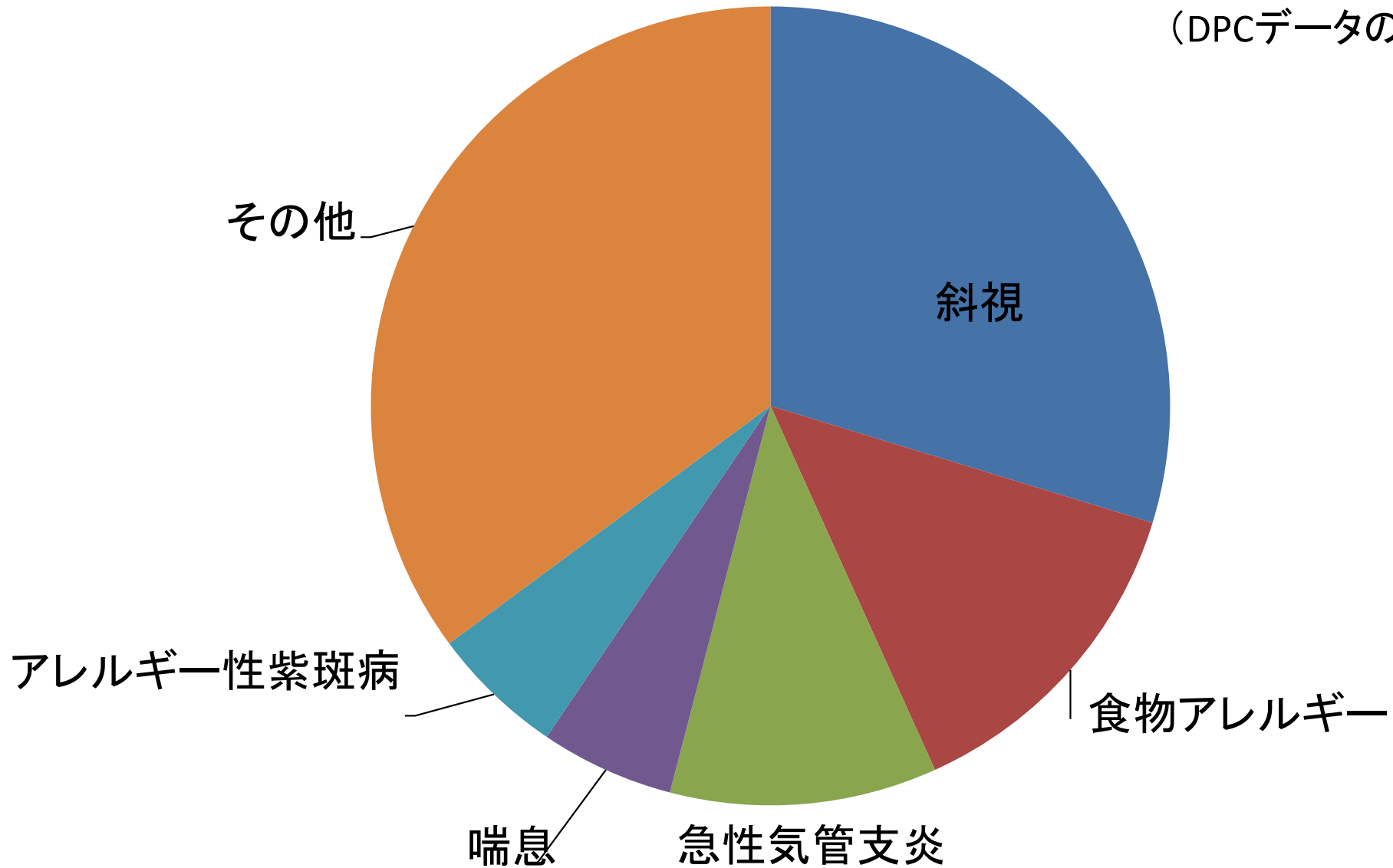
2021年度：患者件数
n=354
(DPCデータの主病)



どんな患者が入院している？

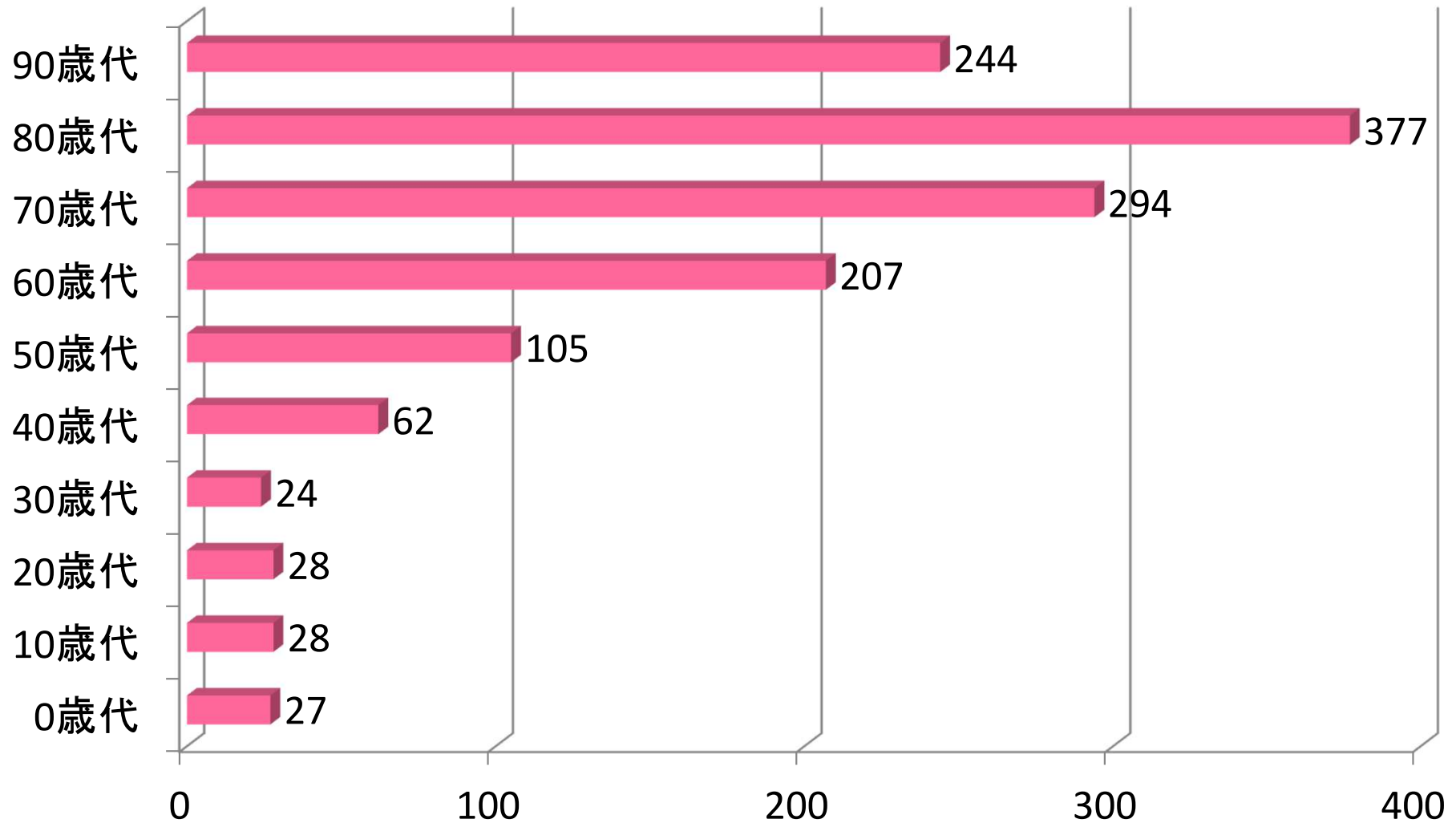
2021年度：患者件数
n=37
(DPCデータの主病)

小児科



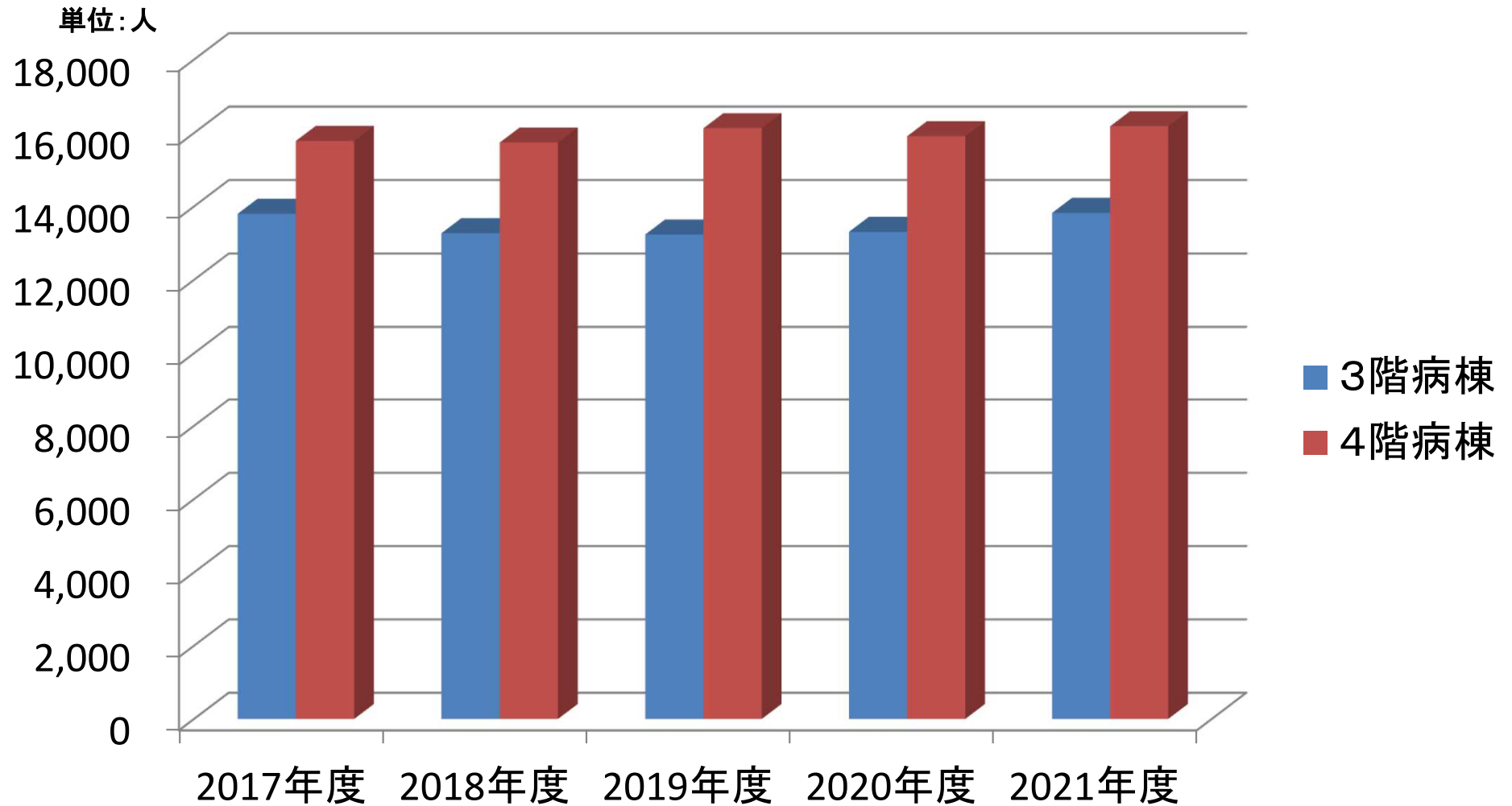
高齢者の入院が多い

人数

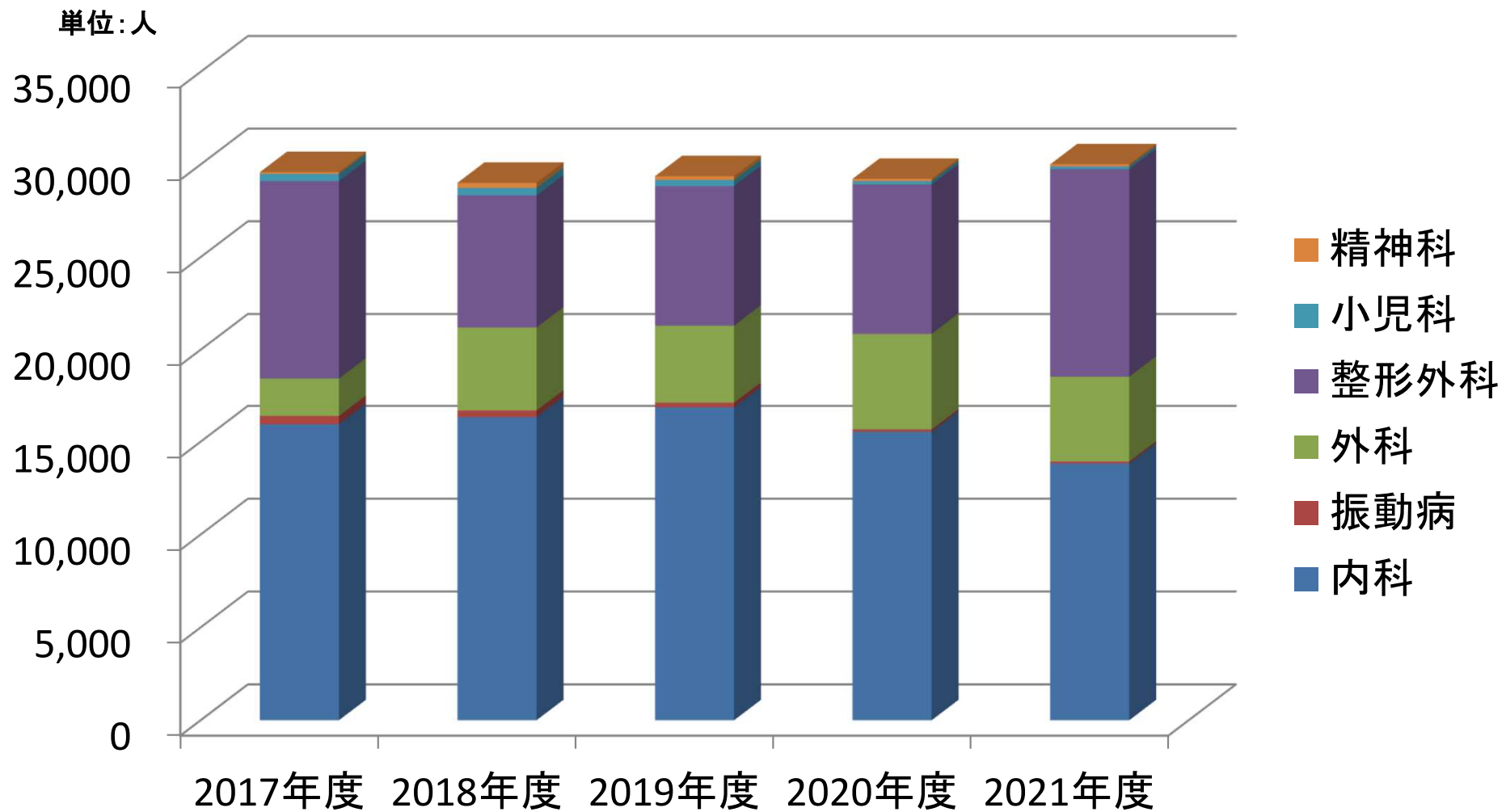


2021年度実績

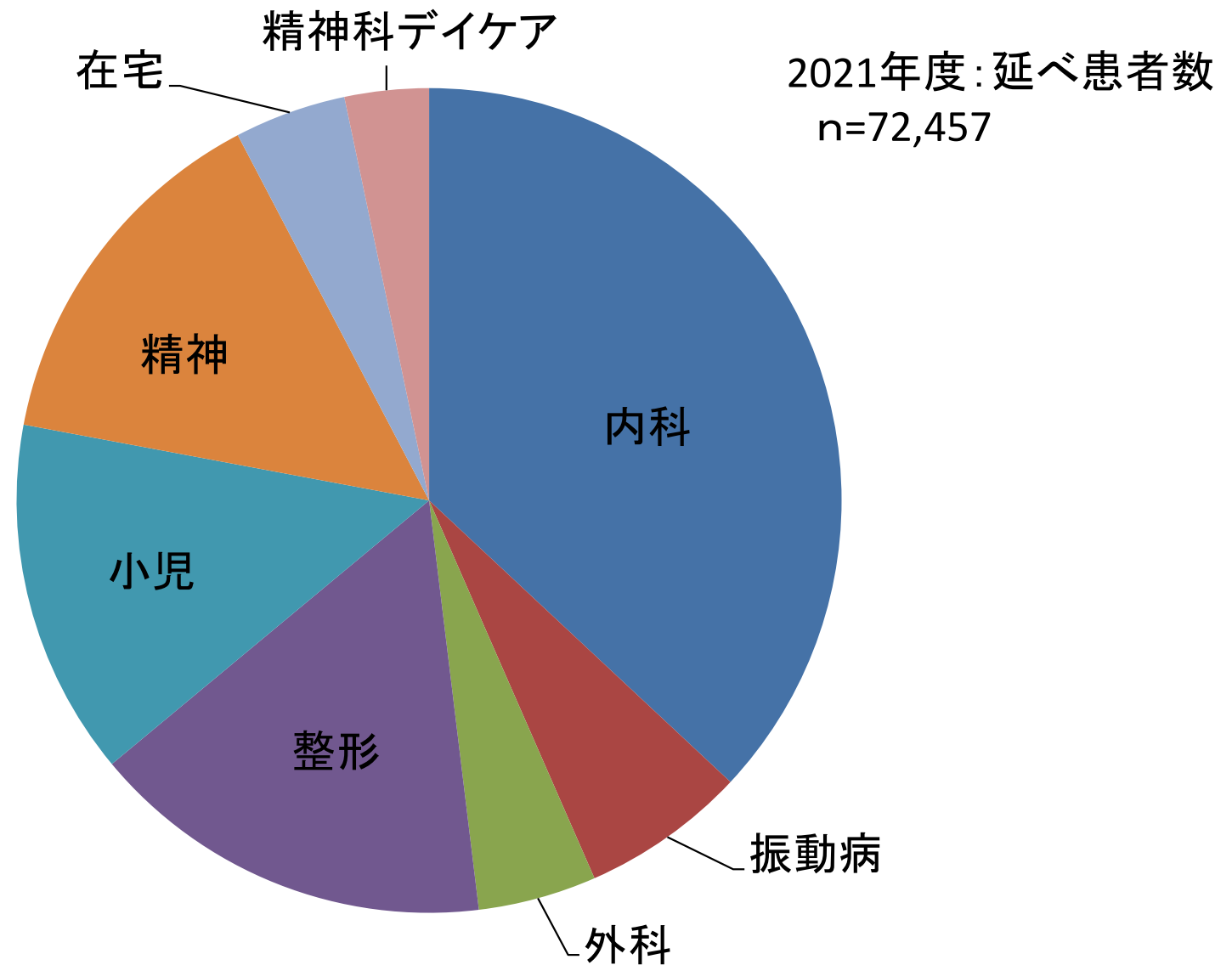
病棟別入院患者延べ数



科別入院患者延べ数



外来の特徴(科別延べ患者数)



二次救急で地域医療に貢献

松山市の出動救急車の約4.5%を受入

